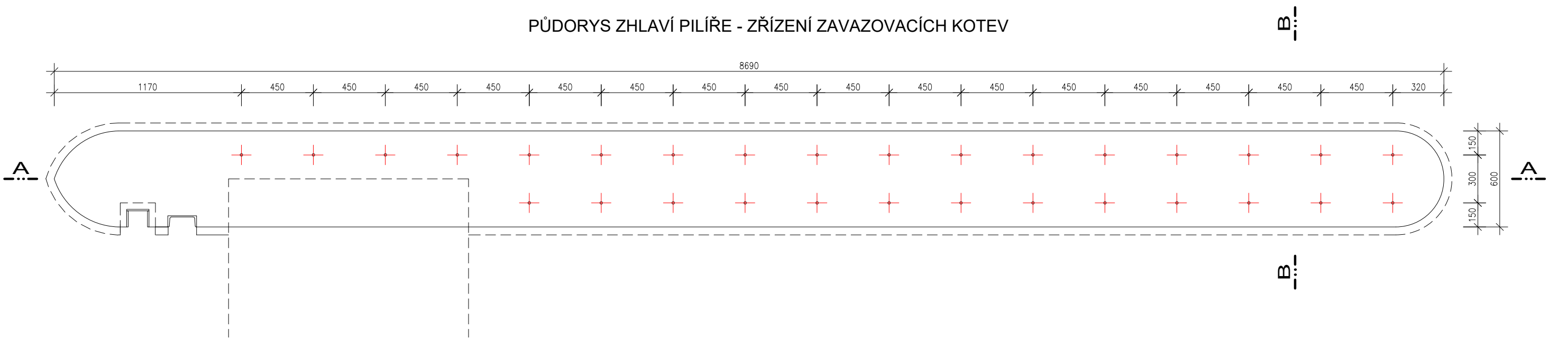
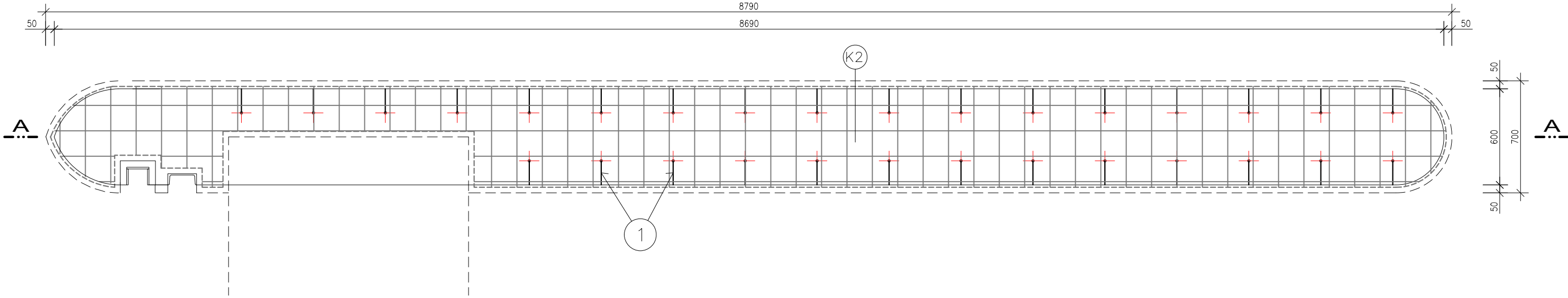


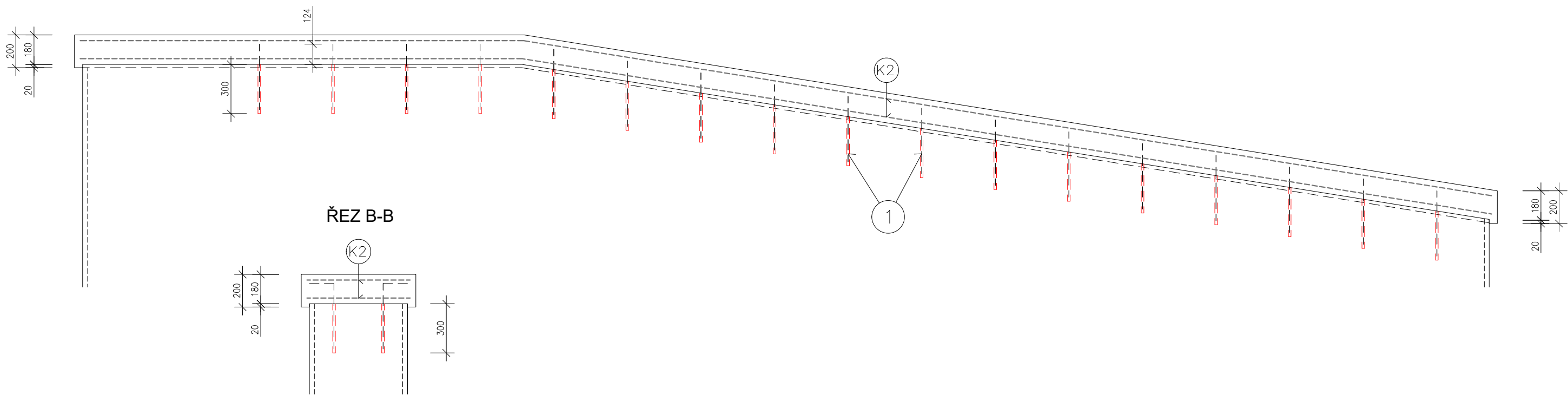
PŮDORYS ZHLAVÍ PILÍŘE - ZŘÍZENÍ ZAVAZOVACÍCH KOTEV



PŮDORYS ŘÍMSY

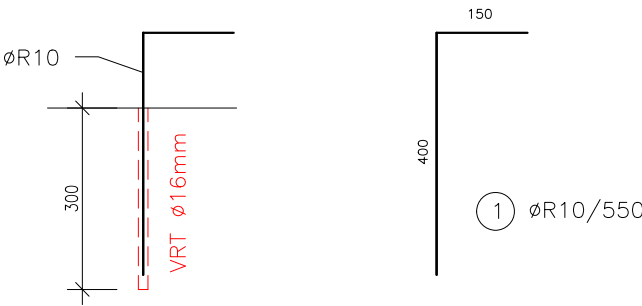


ŘEZ A-A



ŘEZ B-B

DETAIL ZAVAZOVACÍ KOTVY



TABULKA VÝZTUŽE (bez prořezu)

Č.POL.	PRŮMĚR	DĚLKA (m)	POČET (ks)	DL.CELK. (m)	HMOTNOST (kg/m)	HMOTNOST CELK. (kg)
1	ø10	0,55	30	16,50	0,617	10,19
						10,19

(K2) KARI 150/8*150/8 ... 9,40*5,37*1,2 ... 60,57kg

BETON C30/37–XF3
OCEL 10505 (R)
Síť 8/150 x 8/150 (PŘESAŘ 450mm)
KRYTÍ VÝZTUŽE 35mm

Zodpovědný pracovník	Vypracoval		
Ing. Milan Bartolšic	Ing. Jan Varadínek		
Investor: Povodí Moravy, s.p., Dřevařská 11, 60200 Brno		Kapusty 27, 690 06 Břeclav IČO 60710063, DIČ CZ60710063 tel.: 519 333 689, email: aqc@wo.cz	
Akce:		Formát	
Desná, Loučná nad Desnou - oprava jezu Loučná II včetně lávky		Datum	červen 2022
DOKUMENTACE PRO PROVÁDĚNÍ STAVBY		Číslo stavby	
Příloha:		Měřítko	Číslo přílohy
S002 – OPRAVA STŘEDOVÉHO PILÍŘE		1:25	D.2.1.b.2
ŘÍMSA – VÝKRES VÝZTUŽE			